

# Soluciones integrales de e-learning para instituciones y empresas educativas

## Área de e-Learning

El Área de e-Learning de ComuNET nace en el año 1996 y cuenta con **expertos en formación y didáctica**, por un lado, y **tecnología**, por otro, lo cual garantiza la implantación y puesta en marcha de cualquier tipo de proyecto de teleformación, tanto para organizaciones del sector educativo, como corporativo.

Desde el inicio, ComuNET viene centrando sus esfuerzos en el desarrollo de **NETcampus**, una Plataforma de Teleformación propia, cuya primera versión fue lanzada al mercado en el año 1999. Además, está especializada en el desarrollo de metodologías y modelos de formación válidos y aplicables en entornos on line.

NETcampus integra todas las herramientas necesarias para Diseñar, Desarrollar, Impartir, Gestionar y Coordinar programas de formación a través de Internet. Además, cumple con los **estándares internacionales IMS y SCORM**, permitiendo la importación y exportación de contenidos y otros recursos de acuerdo a dichos estándares.

Además, el Área de e-Learning cuenta con su propio departamento de **Diseño y Desarrollo de Contenidos**, el cual, además de realizar trabajos de desarrollo para clientes externos, tiene desarrollados en la actualidad más de **100 títulos propios** en diferentes áreas formativas, los cuales se encuentran integrados en la plataforma NETcampus y además, son exportables a cualquier otra plataforma que cumpla con los estándares internacionales.



## Presentación

**NETcampus** es una plataforma de e-Learning desarrollada por ComuNET, la cual incorpora todas las herramientas y recursos necesarios para gestionar, administrar, diseñar, desarrollar, planificar e impartir cursos de formación a través de Internet.

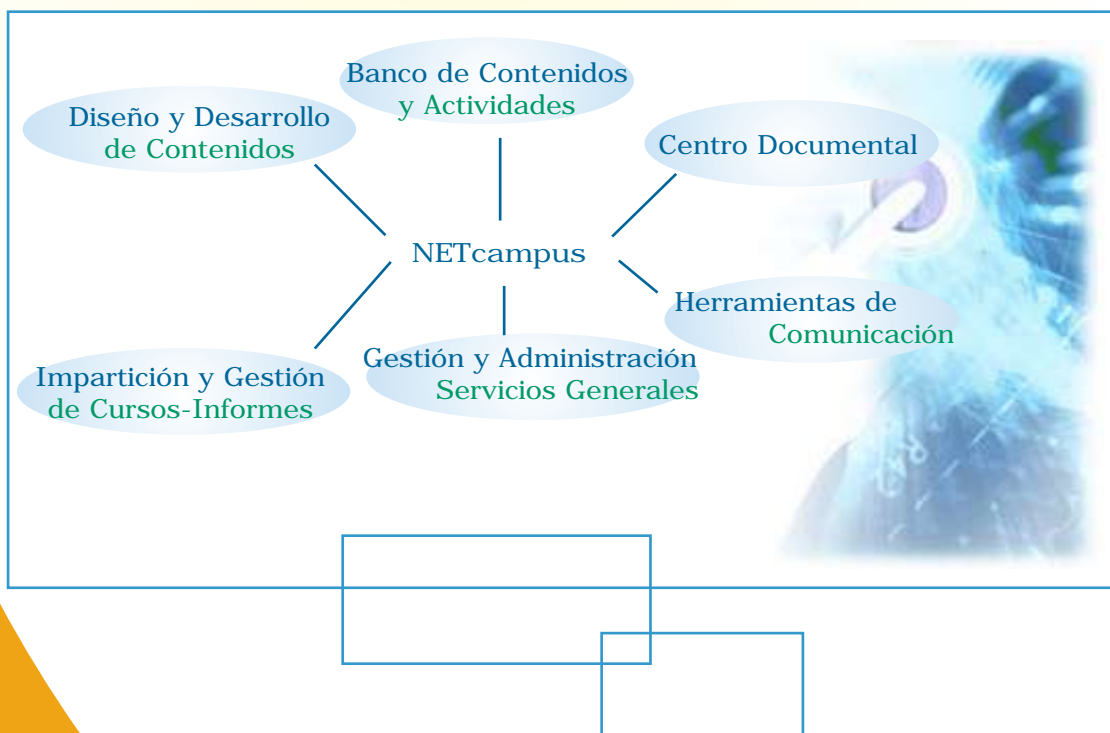
La primera versión de **NETcampus** se lanzó al mercado en el año 1999 y, desde entonces, ha ofrecido servicio a miles de usuarios, tanto del mundo educativo como corporativo.

Su flexibilidad, posibilidades de personalización y capacidad de adaptación a cualquier necesidad de formación, facilitan el diseño y puesta en marcha de cualquier tipo de acción formativa, tanto para organizaciones grandes, como para aquellas que requieren proyectos más pequeños.

**NETcampus** permite la exportación e importación de contenidos de acuerdo a los estándares IMS y/o SCORM, ampliando las posibilidades, no sólo en lo que a la creación propia de contenidos se refiere, sino también a la posibilidad de integrar o importar contenidos desde otras plataformas o proveedores de contenidos externos.

**NETcampus** es un producto certificado por ADL de acuerdo al cumplimiento de los estándares SCORM v1.2.

**NETcampus** incorpora los siguientes bloques o aplicaciones que el Administrador podrá gestionar como mejor le convenga.



## Funciones Generales

### Herramientas de Desarrollo de Contenidos

- Creación de la **estructura** de un curso adaptada a cualquier necesidad formativa en la que se integran contenidos, materiales recomendados, actividades y herramientas de comunicación de apoyo al curso.
- Generación de **módulos y unidades** de acuerdo a las necesidades del curso.
- Integración de material y contenido de un curso en **cualquier tipo de formato** (html, word, PDF, excel, vídeo, audio, etc.), de acuerdo a las necesidades del formador.
- Asignación de **material adicional** recomendado a un curso: direcciones web, ficheros, trabajos de cursos pasados, glosario de términos,...
- **Sistemas de compresión y transferencia de ficheros** fácilmente transportables entre el servidor y el equipo del usuario.
- **Planificación automática de cursos.** Sistemas de planificación que permiten reasignar fechas a nuevas convocatorias de una manera sencilla y flexible para el formador o gestor del curso.
- Opciones de **Visualización de los elementos de un curso**, de acuerdo a las necesidades y planificación del formador, pudiendo configurar sistemas automatizados o manuales, según le interese.
- **Opciones diferentes de creación de cursos**, de acuerdo al modelo o metodología formativa que se decida aplicar (autoguiados, tutorizados, colaborativos, etc.)
- **Desarrollo de contenidos de acuerdo a los estándares IMS y/o SCORM**, según se requiera. NETcampus incorpora una herramienta propia de automatización de los procesos de migración de contenidos desde NETcampus a otras plataformas o viceversa, según se requiera.
- **Banco de Contenidos** a través del cual se permite llevar a cabo una detallada gestión y almacenamiento de todos los contenidos que se tienen en NETcampus. Posibilidades de **reutilización de contenidos** de acuerdo a las necesidades de cada curso, compartir contenidos entre formadores, construcción de estructuras de cursos de acuerdo al banco de contenidos con el que se cuenta, etc.
- **Banco de actividades** a través del cual se permite el **almacenamiento, catalogación, opción de reutilización y gestión** de cada una de las actividades e incluso preguntas incorporadas a cada uno de los contenidos.



Creación de **actividades prácticas** asociadas a los contenidos:

● **Exámenes**

- Creación de exámenes, incluyendo posibilidades de asignación de fechas, duración, entregables límite, etc.
- Asignación de exámenes asociados a módulos, unidades o generales del curso, según corresponda.
- Sistemas de control del proceso de corrección.

● **Trabajos**

- Creación de trabajos, con asignación de fechas de duración y entregables límite.
- Asignación de trabajos de tipo individual o en grupo.
- Entrega de los trabajos por parte del Alumno en cualquier tipo de formato.
- Herramientas de comunicación e intercambio de documentos en los trabajos en grupo.
  - Incorporación de soluciones tipo, en caso de interés para el formador.

● **Autoevaluaciones**

- Creación de test de autoevaluación por parte del profesor, con asignación de fechas, tiempo límite y número de intentos.
- Plantillas adaptadas a la creación de autoevaluaciones. Se incorporan más de 15 modelos de tipologías de preguntas.
- Corrección y asignación de puntuación automática por parte del sistema.
- Base de datos que permite el almacenamiento de los diferentes test, lo cual permite su reutilización, tanto del test en sí como de cualquier pregunta cuando así pueda requerirse.
- Incorporación de comentarios a las respuestas acertadas o fallidas.



## Puesta en marcha y seguimiento de un curso

- Asignación de alumnos a los profesores asociados que pueda estar colaborando en el curso.
- Pantallas de control y seguimiento de las actividades de los profesores asociados por parte del profesor tutor responsable.
- Posibilidades de creación de documentación adicional cuando el curso ya está en marcha.
- Creación de trabajos, exámenes y autoevaluaciones, a medida que avanza el curso.
- Asignación de fechas al calendario y opciones de ocultación o publicación de la información.
- Áreas de trabajo privadas para el profesor.
- Creación de nuevos foros, chats, tabloneros, listas, chat tutelado.
- Acceso a informes de control y seguimiento del rendimiento del alumno. Informes individuales y comparativos, así como globales o por partidas concretas de un curso.
- Asignación de notas y resultados a los diferentes apartados del curso.
- Acceso a los datos personales de los alumnos.
- Realización de encuestas de valoración del curso y acceso a los resultados.
- Realización de informes finales del curso.
- Pantallas de administración general de todos los cursos en los que se está impartiendo clase.
- Control y seguimiento de todas las tareas pendientes que un profesor tiene en el Campus y en relación a todos los cursos en los que participa.
- Pantallas de control y seguimiento de todas las herramientas de comunicación en las que podamos estar participando en los diferentes cursos.
- Área de participantes, la cual está asociada a un curso y facilita la identificación básica de cada alumno y profesor asociado a un curso.



## Herramientas de Comunicación

### ● Comunicación Síncrona

- **Sistema de Mensajería On Line.** Sistema de mensajería y comunicación en tiempo real. Permite la localización de cualquier usuario en el Campus.
- **Chat.** Comunicación en tiempo real orientado al trabajo en grupo.
- **Sistema de Diapositivas Tuteladas.** El sistema de diapositivas tuteladas permite al formador crear materiales en formato de diapositivas, permitiéndole mostrar dicho material al alumno en tiempo real.
- **Sistema de Chat tutorizado.** El sistema de chat tutorizado permite adaptar un sistema de chat a un contenido, trabajo, examen, etc., con el fin de poder realizar tutorías con un alumno o grupo de alumnos, sobre un material o trabajo realizado.

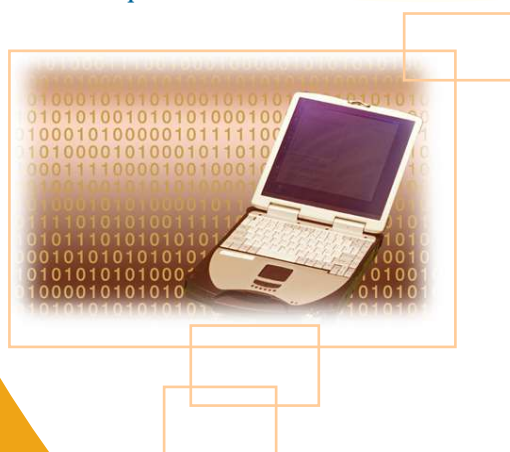


### ● Comunicación Asíncrona

- **Foros.** Sistema de comunicación asíncrona a través de Foros de Discusión, los cuales incorporan funciones especiales y adaptadas a las necesidades del formador y los participantes de un curso (sistemas de moderación, asignación de valoraciones, clasificación, búsquedas, impresión, etc.)
- **Listas de Correo.** Comunicación asíncrona a través del correo electrónico. Las listas de se pueden asignar al curso, a perfiles concretos de usuarios o al Campus en su conjunto, con el fin de cubrir necesidades del Administrador.
- **Tablón de Anuncios.** Sistemas de envío de Comunicados y envío de notas, adaptados a las necesidades de un curso o del Campus en su conjunto.
- **Correo Electrónico.** Sistema de correo en web integrado en la plataforma NETcampus. A todo usuario registrado en la plataforma se le asigna una cuenta de correo electrónico de manera automática. No obstante, a petición del cliente, también se podrán integrar otros sistemas de correo o bien, hacer uso de las cuentas personales de los

## Herramientas de Administración y Gestión

- **Administración de múltiples Campus o múltiples entidades y organizaciones formativas**, según las necesidades del proyecto de e-Learning del que se trate.
- **Gestión de Usuarios**. Altas, bajas, modificaciones, asignación de permisos de acceso, organización de supervisores.
- **Gestión de Eventos**. Altas, Bajas, gestión de solicitudes. Sistemas de búsquedas.
- **Gestión de Cursos**. Creación de nuevos cursos, aprobación de cursos, gestión de solicitudes de nuevos cursos y de modificaciones de los existentes, Sistemas de búsqueda, etc.
- **Creación de la organización formativa y estructura** que se requiera según las necesidades de cada empresa.
- **Gestión de Alumnos**. Procesos de inscripción, asignación de cursos, calendarios y fechas personalizadas, sistemas de búsquedas, etc.
- **Gestión de Formadores**. Acceso a la información sobre el profesorado, pantallas de visualización que permiten realizar un seguimiento detallado del profesorado, acceso a informes de final de curso, acceso a informes de rendimiento del profesor en un curso, sistemas de búsquedas, etc.
- **Aprobaciones de cursos y contenidos**, puesta en marcha, planificaciones, sistemas de automatización, etc.
- **Seguimiento y supervisión del desarrollo de los cursos** y publicación en las aulas, así como de todas las actividades del Campus en su conjunto.
- **Gestión de solicitudes** de pases de visitantes, eventos, cursos y modificaciones de cursos ya existentes.
- **Generación de informes personalizados de progreso y seguimiento** de formadores y alumnado.
- **Operaciones de desconexión y bloqueo múltiple y automatizado** que facilitan la gestión de un número elevado de usuarios.
- **Envíos de comunicaciones automáticas** a los usuarios del Campus.
- **Gestión de otros Servicios y utilidades** en NETcampus.



## Centro Documental

- Acceso a los recursos y materiales de apoyo del Centro Documental.
- Organización de permisos de acceso al material, según interés.
- Búsquedas por temas, títulos, autores, descripciones, tipos de material, idioma, fechas, etc.
- Asignación de materiales y referencias a los cursos.
- Sistemas de descargas de materiales desde el servidor.



## Eventos On Line

- Creación de todo tipo de eventos, congresos, conferencias y jornadas.
- Asignación de perfiles a los usuarios responsables de los eventos.
- Crear eventos de acuerdo a la tipología que sea más conveniente en cada caso.
- Control de accesos, estadísticas e informes relacionados con los consumos y rendimiento de un evento.
- Administración, organización y gestión de todos los servicios de apoyo complementarios a la organización de eventos.
- Asignación de Eventos a los diferentes cursos.
- Asignación de Eventos según perfiles o áreas formativas.



## Utilidades



### Agenda

- Sistema de organización personalizado para cada usuario de NETcampus.
- Organización de contactos por grupos y de manera individual.
- Indicaciones de avisos a otros usuarios a través del sistema de mensajería.
- Envíos automáticos de mensajes de correo desde la agenda de contactos.
- Alta y organización de las referencias de Internet.
- Acceso a las tareas pendientes de los cursos.
- Apartado de anotaciones personales y tareas de tipo personal.



### Espacio para páginas personales

- Asignación de espacios personales para el desarrollo de páginas web personales o bien la incorporación de documentación privada para cada usuario.
  - Control del espacio asignado, según interese al administrador de la aplicación.



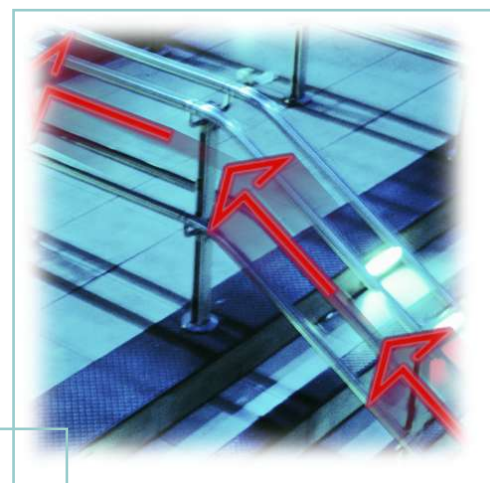
### Mensajes y Avisos

- Configuración de un sistema de avisos que avisa al usuario, al acceder al Campus, que tiene mensajes pendientes de leer o responder en los foros, tablones, y correo electrónico de los cursos en los que se esté participando.



### Configuración del Idioma

- Opciones de configuración del idioma en el cual se desea visualizar la aplicación. Actualmente, la aplicación NETcampus está traducida al inglés. No obstante, dependerá del administrador haber decidido incorporar alguna opción de idioma al sistema.





### Creación de Pop Ups

- Creación de Pop Ups por parte del Responsable, asignándolos a las áreas de interés del Campus (entrada, acceso a cursos, otras áreas).
- Gestión de Pop Ups y asignación de su visualización de acuerdo a los perfiles de acceso a la plataforma, según interese.



### Creación de Servicios

- Creación y asignación de servicios a las diferentes áreas del Campus por parte del Responsable.
- Integración de todo tipo de recursos.
- Creación de menús organizativos, de acuerdo a la tipología de Servicios a crear.
- Organización del acceso a los diferentes Servicios en función del perfil de acceso del usuario.



## Requisitos Técnicos

### Requisitos de cliente (navegador):

- MS Internet Explorer 6 (sólo Windows).
- Mozilla/Firefox 1.0.7 o superior (Windows, Linux, Unix, MacOS).

### Requisitos de servidor:

- Sistema operativo: Windows, Red Hat Linux.
- Base de datos: MS SQL Server 2000 SP3a (solo en Windows), Oracle 8i (Windows/Linux).
- Servidor web: Apache 1.3.x/Apache 2.0.x/IIS6 con PHP 5.1.2.

NOTA: En caso de requerir la instalación de la Plataforma en los servidores del Cliente, se deberá consultar a ComuNET, con el fin de poder recomendar la infraestructura más óptima de acuerdo a necesidades de concurrencia y dimensión del proyecto.

